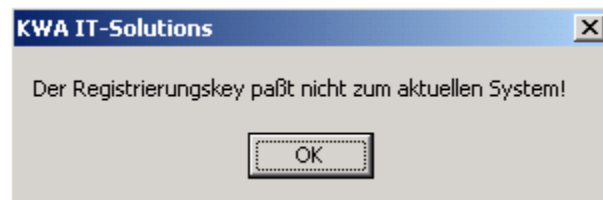


Registrierung KWA IT-Solutions Power Worksheet:

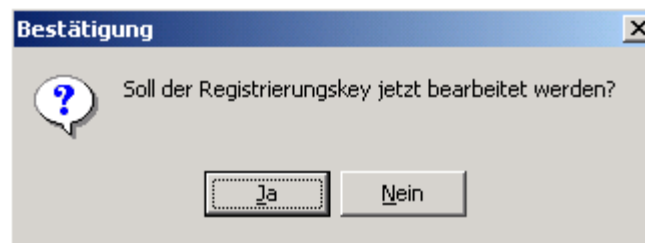
Die Registrierung des KWA IT-Solutions Worksheets erfolgt in folgenden Schritten:

1. Nach dem Aufrufen der Datei PowerWs.exe bekommen Sie folgende Meldung:



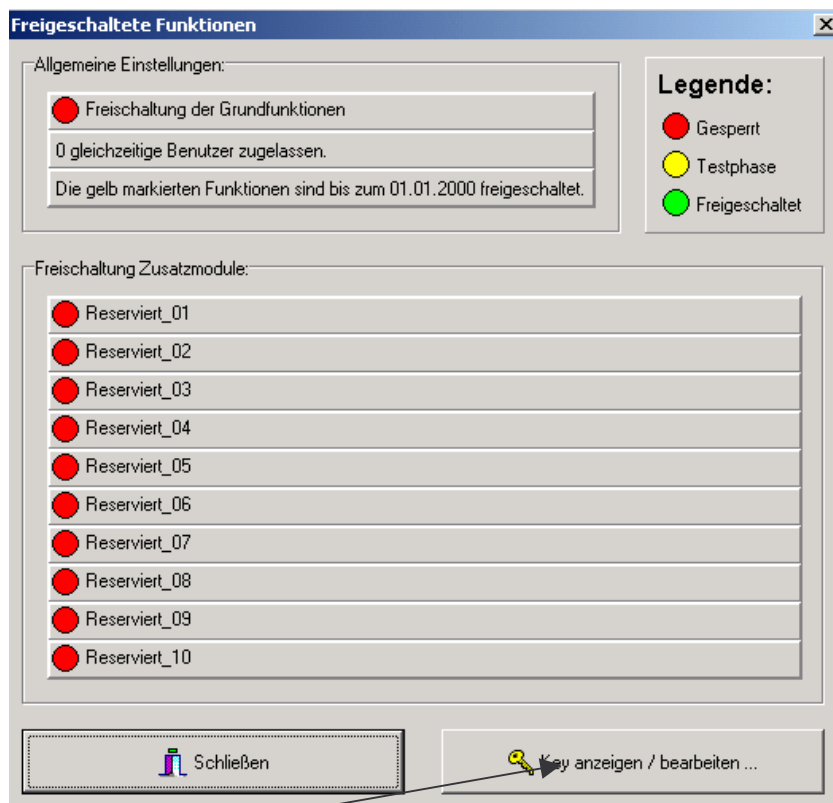
Bestätigen Sie diese mit OK. Es erscheint folgende Maske:

- 2.



Bestätigen Sie hier mit Ja. Sie gelangen nun zu den freigeschalteten Funktionen. Lassen Sie sich nicht von diesen beirren, sie dienen zur späteren Kontrolle.

- 3.



Klicken Sie auf „Key anzeigen / bearbeiten...“

4. Senden Sie uns bitte folgende Informationen schnellstmöglich per E-mail zu:

A screenshot of a Windows dialog box titled 'Key eingeben'. The dialog box contains several input fields and buttons. The 'Programmnummer und -name:' field contains '003 - Mini-SQL'. The 'Alte Registrierungsnummer:' field is empty. The 'Neue Registrier.Nr. (falls Veränderungen am System):' field contains a single character '1'. The 'Zusatzfeld (bleibt leer):' field is empty. The 'Freischaltcode:' section has four buttons labeled '2DC13', '10214', '24081', and '05XHR'. At the bottom are 'OK' and 'Abbrechen' buttons. To the right of the dialog box is a KWA IT-SOLUTIONS logo and contact information. A callout box points to the 'Neue Registrier.Nr.' field with the text 'auf jeden Fall mit senden !'. Two arrows point from the 'Alte Registrierungsnummer' and 'Neue Registrier.Nr.' fields to text labels below the dialog box.

Key eingeben

Programmnummer und -name:
003 - Mini-SQL

Alte Registrierungsnummer:
[]

Neue Registrier.Nr. (falls Veränderungen am System):
1

Zusatzfeld (bleibt leer):
[]

Freischaltcode:
2DC13 10214 24081 05XHR

OK Abbrechen

auf jeden Fall mit senden !
KWA IT-Solutions
Sulzbachtalstraße 22
66280 Sulzbach
Tel: 06897 / 92474 - 0
Fax: 06897 / 92474 - 11
email: its@kwa-dwh.de

- Alte Registrierungsnummer

- Neue Registrier.Nr.

E-Mail: its@kwa-dwh.de

5. Wir werden Ihnen schnellstmöglich eine neu generierte INI-Datei zukommen lassen, mit der Sie die alte INI-Datei überschreiben können.

Der Freischaltcode ist somit automatisch aktiviert.

Brechen Sie das Programm an dieser Stelle ab. Nach Kopieren der INI-Datei sollten Sie direkt zum Programm gelangen.

Sollte dies nicht der Fall sein, können Sie den Freischaltcode in den hierfür vorgesehenen Fenstern von Hand eingeben.